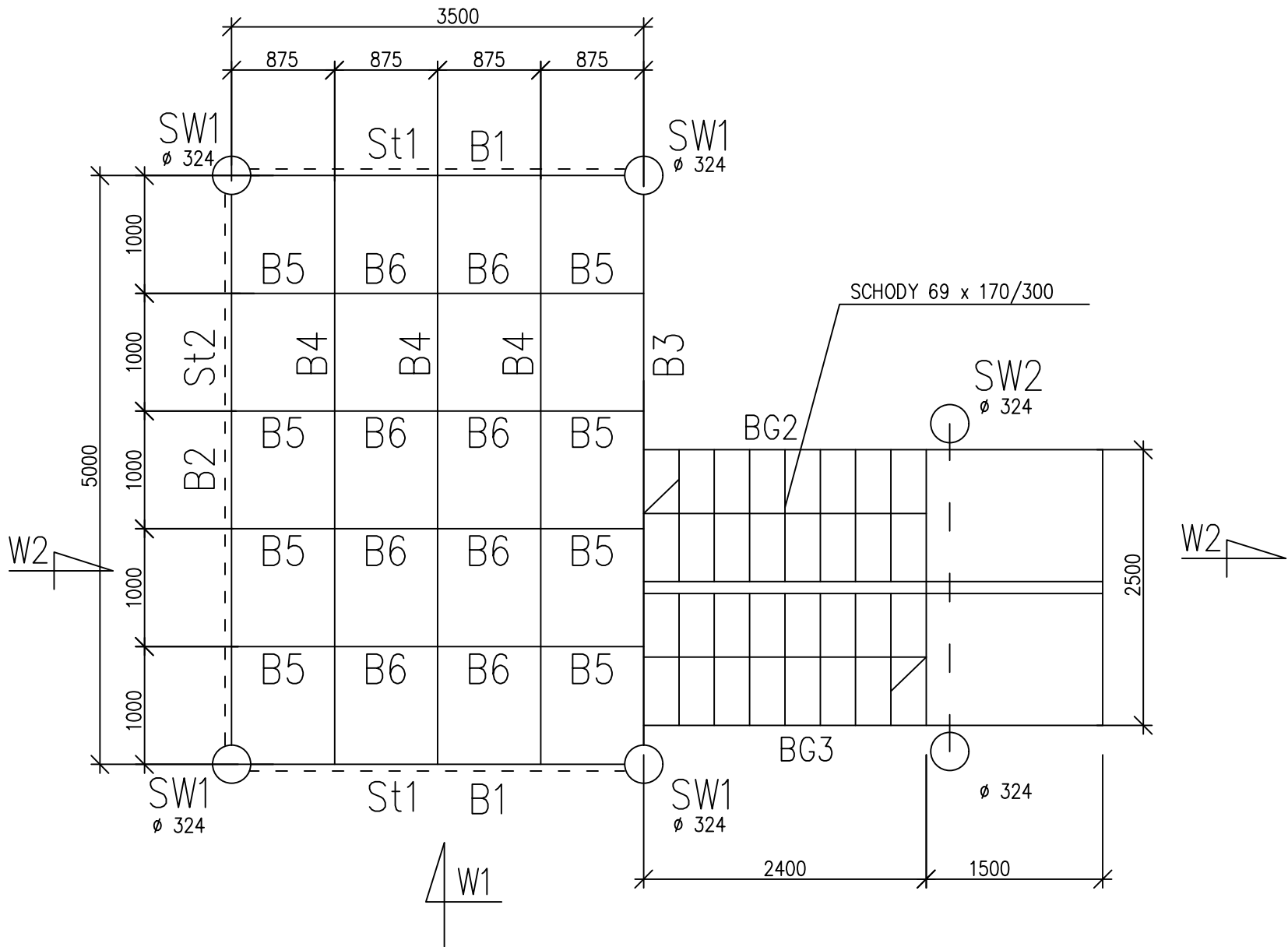
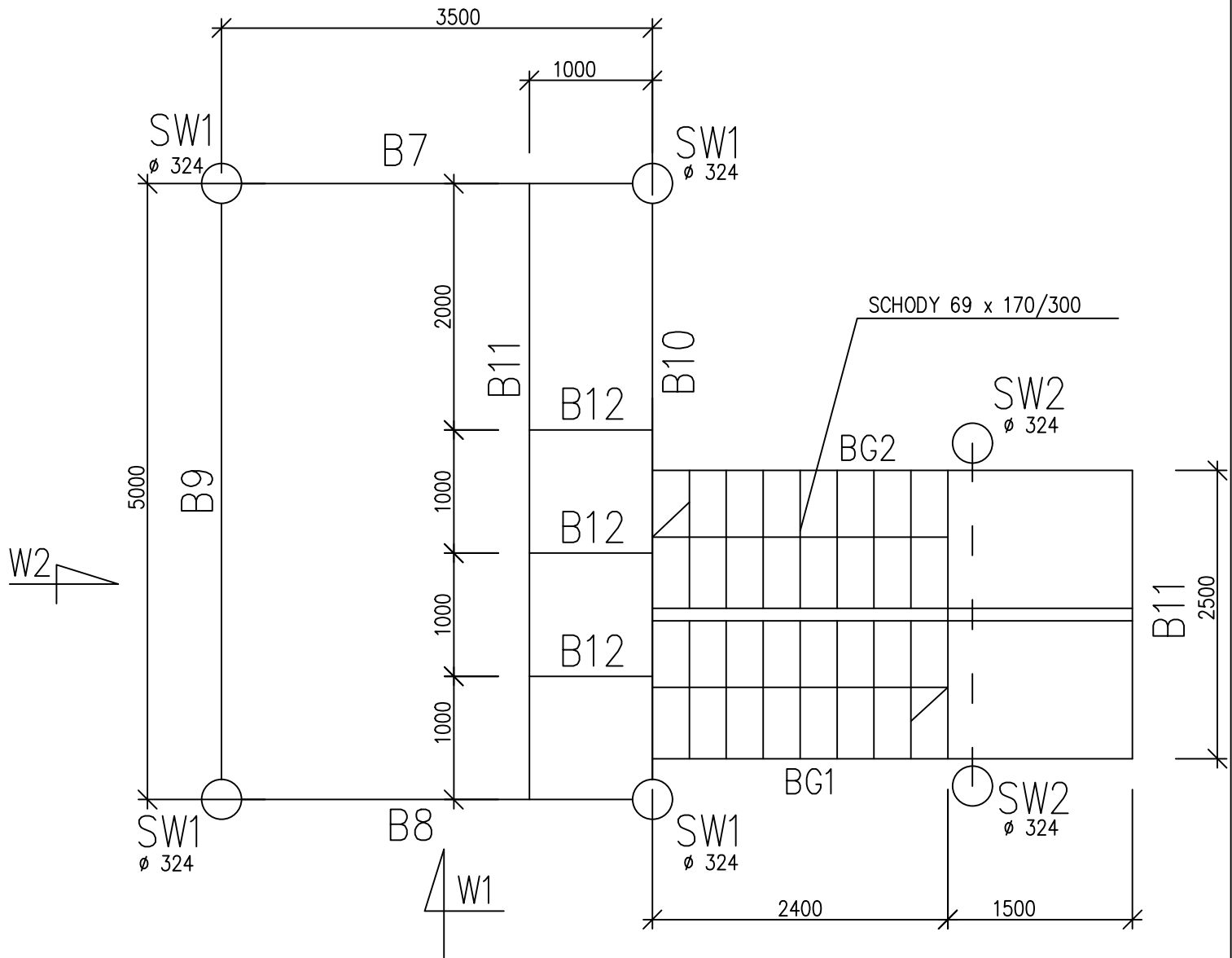


PODESTY STARTOWE
6,290, 9,010, 11,730



SPOCZNIK
3,570



FAZA PROJEKT BUDOWLANY		Zjeżdżalnie wodne	
PRACOWNIA ARCHITEKTONICZNA ARCHI-SIZE JAKUB KACZOROWSKI TEL. 501-53-66-37 CIECHOCINEK 87-720 UL. BRONIEWSKIEGO 1A/IIP		BRANŻA: KONSTRUKCJA	
		PROJEKTOWAŁ : mgr inż. Andrzej Pasternak upr. KL 110/97	podpis
INWESTOR: GMINA MIEJSKA CIECHOCINEK UL. KOPERNIKA 19 87-720 CIECHOCINEK		SPRAWDZAJĄCY : mgr inż. Jerzy Makowski upr. KL 314/87	podpis
ADRES INWESTYCJI: 87-720 CIECHOCINEK ul. STANISŁAWA STASZICA DZ. NR 108/1		OPRACOWAŁ : Aleksander Szwej	podpis
TEMAT: BUDOWA WODNEGO PLACU ZABAW ETAP II		TEMAT RYSUNKU : WIEŻA START. - RZUT	SKALA 1 : 100 DATA: 28.02.2019 RYSUNEK NR. 08
TEN RYSUNEK JEST OBJEKTĄ PRAWAMI AUTORSKIMI PRACOWNI PROJEKTOWEJ ARCHI-SIZE I NIE MOŻE BYĆ UŻYWANY CZY REPRODUKOWANY W CZĘŚCI, LUB W CAŁOŚCI PRZY WYKORZYSTANIU DO PRAC BUDOWLANYCH BEZ PISEMNEJ ZGODY PRACOWNI			